

Nouveau

Silo Weigh II Pro

UNE MEILLEURE FAÇON POUR ÉVALUER LE CONTENU DE VOTRE RÉSERVOIR

SiloWeigh II Pro vous indique le contenu de tout réservoir ou vaisseau, en mesurant le poids actuelle du récipient et du contenu pour vous donner un image réel du montant à la main.

Ne manqué plus jamais de matériau

Sur les lieux d'entreposage, l'équipement d'alarme peut activer des avertisseurs sonores et allumer des lampes d'alerte pour donner rappels en temps opportun pour réordonner la matière, ce qui élimine les appels urgents.

Éliminez le risque de remplissage excessif

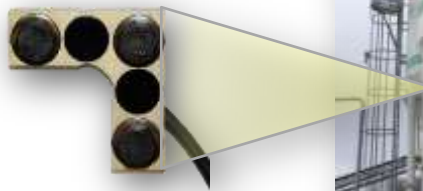
Les alarmes locales informent les opérateurs de silo à l'aide d'avertisseurs lumineux et sonores et peuvent aussi être raccordées à des vannes à manchon automatiques pour arrêter complètement le flux de matériau, éliminant le risque de filtres sautés et des problèmes environnementaux.

Pourquoi la mesure de poids est meilleure

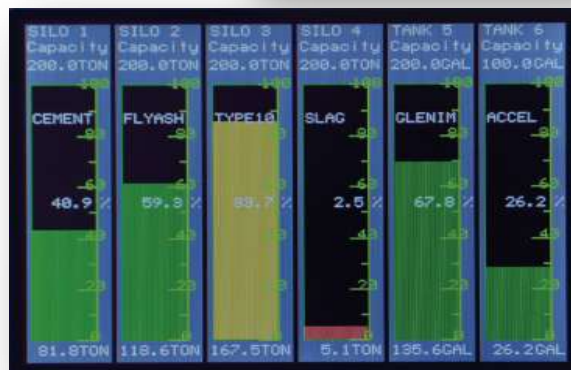
Les détecteurs à niveaux baissent parfois de 20% lors du chargement de matériau; le poids reste inchangé. Certains capteurs sont dotés de pièces en mouvement et risquent de s'encrasser ou de s'user rapidement. De plus, l'installation et l'entretien de tous les capteurs niveau ne peuvent être accomplis qu'en grimpant le silo, qui comporte certains dangers. Les capteurs L-Strain éliminent toutes ces difficultés.

Vérifiez chaque remplissage contre bon de livraison

L'historique est enregistrée et représentées graphiquement; deux touches à l'écran donne la quantité de chaque remplissage, vous permettant de les vérifier contre les billets de poids pour identifier et éliminer les pénuries dans les livraisons.



L'installation de capteurs L-Strain sur une jambe poutrelle H en utilisant le kit de montage a trou traversant. Presque tous les types de jambe sont appropriés pour les capteurs L-Strain.



- Pas besoin de vider le silo ou fermer l'usine pour l'installation.
- Sécuritaire et facile - pas besoin de monter un silo pour l'installation.
- Fiable, pas de pièces mobiles, pas de pannes.
- Changement de profil de surface ou tassement du contenu n'affecteront pas la lecture; la mesure est en poids exact.
- Non affectée par les intempéries ou les températures extrêmes.
- Affichage est monter à l'intérieur, peut être à n'importe quelle distance des silos.

FONCTIONNALITÉS

- Le kits de capteurs comprennent toutes les pièces, les câbles et matériaux
- Les capteurs seront boulonner sur toutes les jambes du silo pour donner $\pm 2\%$ de précision typique
- L'écran tactile ne nécessite qu'un seul câble multipoints numérique, inclus dans le kit
- Ecrans tactiles 3.5" et 5.7" comprennent des sorties d'alarmes
- Alarmes internes raccordées et programmables peuvent être configurés afin d'allumer des indicateurs lumineux, de retentir des alarmes sonores ou d'opérer des vannes à manchons
- Barrière de sécurité intrinsèque disponible pour les matières dangereuses

Scale-Tron garantie une installation réussie avec un manuel en couleur et avec les outils et les gabarits d'installation fournis. Conseils supplémentaires sont disponibles sur notre site Web ou communiquer avec nous pour obtenir du soutien par téléphone ou internet.

Types de capteurs

L'**extensomètre L-Strain** emploie des jauges de déformation en pellicule métallique afin de mesurer précisément la compression des supports de réservoirs lorsque ceux-ci sont chargés. Sans pièces en mouvement, il continue de fonctionner de manière fiable pendant de nombreuses années. La compensation spéciale de température correspond parfaitement à la structure des supports, même lorsque de fortes fluctuations de la température quotidiennes sont présents.

Les **cellules de charge** peuvent être utilisées lorsqu'une précision de 0,1 % est requise.

Les **capteurs a pression** peuvent être utilisés avec les réservoirs de liquide. Ces capteurs mesurent la hauteur du liquide, qui peut être affichée en unité volumétrique pour des réservoirs verticalement symétriques.

Les méthodes de soutien des vaisseaux varient énormément. Nos ingénieurs sont toujours disponibles pour donner des conseils sur ce qui est possible et ce qui ne devrait pas être tenté. Nous accueillons vos appels jusqu'à ce que vous êtes confiant dans vos propres connaissances.



SPÉCIFICATIONS DU SYSTÈME

Taille du réservoir:	Aucune limite, les mesures dépendent de la contrainte au niveau des supports du réservoir.
Etendue de variation de contrainte :	10 à 100 MPa (1500 à 15 000 lb/po2) Calculateur de stress disponibles pour évaluer la structure.
Type de support :	Tous les types de bases ont été appliqués avec succès.
Ecran tactile de 3.5" et 5.7"	Barres graphiques a 6 vaisseaux ou graphique tendance zoomable de n'importe quelle vaisseau choisi.
Nombre de capteurs:	48 capteurs maximum par écran.
Emetteur :	8 capteurs max par vaisseau.
Vaisseaux divisé et a cadre communs:	Les deux variantes sont appuyées.
Sorties d'alarme	6 - 24V sorties transistor compris, réglable à toute alarme, pulsée/continue.
Entrées d'alarme d'annulation ou de message:	12-24V entrées standard, mis en place comme une alarme d'annulation ou l'activation d'un message.
E / S analogiques:	2 entrées et 2 sorties standard, 4-20 mA.
Unités de mesure:	Tous les choix d'unités. Tonnes impérial ou métrique, lb, kg, etc.
Puissance:	100-250V alimentation universelle.
Tailles et poids de l'armoire:	330 x 330 x 185 mm, 4.5 kg, IP65 (13" x 13" x 7.25" po, 10 lb), NEMA-4.

OPTIONS

Trousses d'installation pour les capteurs L-Strain	Kit de montage a trou traversant (poutrelle H, etc.). Trou taraudé (grande poutrelle O). Onglets de soudure (pour plus petite "O" ou section carrée).
Entrées et sorties de relais :	Convertir 24 VDC E / S interne à 24, 110 ou 220 VCA isolé.
Connexion Wifi pour tablette ou téléphone:	Routeur WiFi permet l'affichage complet et la capacité de contrôle à distance d'un appareil Android, a l'achat d'un logiciel vendu séparément en ligne.
Capteur a niveau et autres capteurs:	Capteurs analogiques et Modbus peuvent être utilisées la place des capteurs et transmetteurs normaux. Contactez-nous pour plus de détails.

SCALETRON

Automatisation, capteurs et systèmes de pesage

www.scaletron.com, info@scaletron.com

2113C St Regis, Dollard des Ormeaux
Québec, H9B 2M9, Canada