

BatchTron

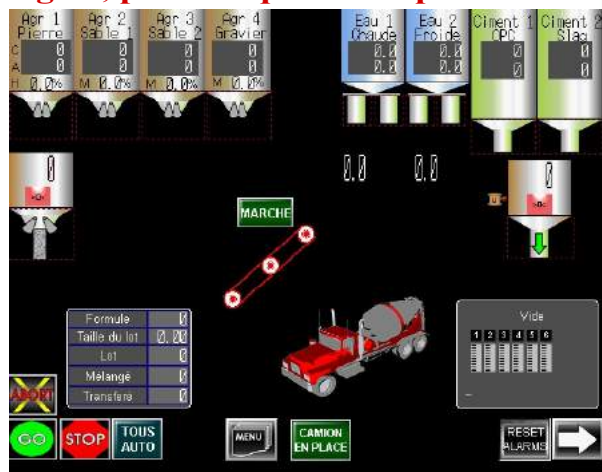
LE CONTRÔLEUR DE LOTS A MULTI FONCTIONS

Dosage à haute vitesse pour usines prémélangers, préfabriqués et de produits

BatchTron utilise la technologie des automates programmables et des écrans tactiles pour vous offrir une fiabilité inégalées et une précision de dosage. Toutes les commandes sont directement sur l'écran tactile.

Vous pouvez le personnaliser vous-même pour tout processus, toute variante et tout ajout.

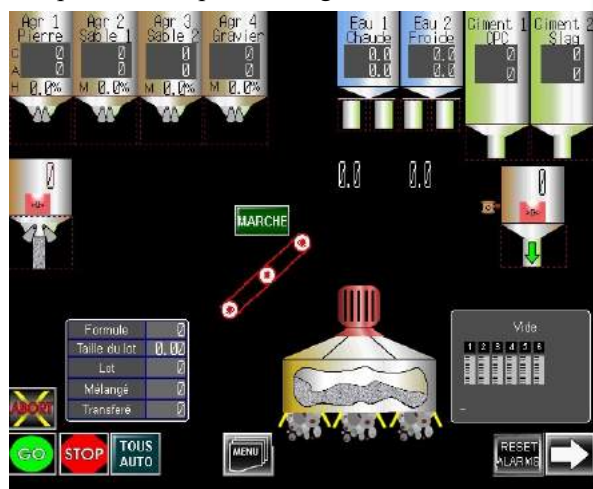
PlantControl vous permet de faire le dosage directement de l'écran tactile, du PC ou de la tablette et vous donne accès à la gamme d'outils optionnels de saisie de commande BatchLink.



Deux modèles pour répondre à vos besoins:

BatchTron I est le contrôleur économique pour les petites usines de béton prémélangers et préfabriqués. Chargez une formule, choisissez une taille de lot et appuyez sur GO.

BatchTron II est entièrement programmable et extensible pour l'ajout de multiples fonctions, y compris de multiples mélangeurs.



Adapté à vos opérations:

Usines de produits et préfabriqués

Scale-Tron travaille avec les clients pour planifier une méthode de commander votre béton et de le livrer où vous le souhaitez. De la conception de votre système d'automatisation, au contrôle de la livraison de votre béton à plusieurs stations au moyen de courroies, de trémies mobiles ou de godets, tout ce fait à partir d'une tablette à main.

Usines prémélangés

Scale-Tron travaille avec vous pour optimiser vos opérations afin d'obtenir la production la plus rapide possible. Ceci inclut PlantControl qui vous permet de traiter directement d'un PC ou de la tablette optionnelle, n'importe où dans le réseau WiFi. Il vous permet même de doser de votre pelle de chargement si nécessaire. La gamme d'outils de saisie des commandes de BatchLink vous permet de planifier les livraisons, d'attribuer les chauffeurs et camions à des site de travaux et d'imprimer les bons de livraison. Il s'interface avec la plupart des logiciels de comptabilité.

SCALE-TRON

Expérience

Avec plus de 45 ans d'expérience dans le secteur des matériaux préfabriqués, prémélangés, en blocs, briques, pavés, produits secs en sac et dans les grands projets de génie civil tels que les barrages, Scale-Tron est le seul fabricant à produire tous les composants principaux d'un système de contrôle de production automatique du béton. (voir ci-dessous). Nous traitons le dosage, le mélange et la livraison de tous les types de béton, de l'automatisation à faible coût à la production entièrement automatique à grande vitesse pour les usines les plus complexes.



Démarrage

Nous offrons un service d'installation complet clé en main en utilisant nos propres ingénieurs et le réseau de concessionnaire qualifié de Scale-Tron. Alternativement, un électricien familiarisé avec les contrôles industriels peut installer le système à partir de notre manuel détaillé. Nous recommandons que notre personnel soit présent lors de l'étalonnage de balance et du démarrage ; cela nous permet de bien former votre personnel et d'optimiser le fonctionnement de votre usine.

Expansion sans effort

Lorsque votre installation change et que vous ajoutez des silos, des bacs ou des adjuvants, vous pouvez reconfigurer le système sans nécessiter de visite sur site. Nous intégrons des entrées et des sorties de réserve pour vous permettre d'effectuer ces modifications rapidement et à un coût minimal.

Avantages

- Fiable, pour vous libérer des temps d'arrêt coûteux.
- Technologie PLC industrielle pour une performance à toute épreuve.
- Personnalisé pour travailler comme vous travaillez, pour améliorer votre efficacité.
- Toutes les commandes manuelles sont directement sur l'écran tactile. Si vous avez besoin de boutons manuels supplémentaires, il s'agit d'une mise à jour du logiciel simple et rapide.
- Non dépendant de Windows, donc pas de problèmes liés à Windows.



Équipement supplémentaire pour aider à l'efficacité et améliorer la qualité du produit

AquaSense 2280D- ajuste automatiquement votre opération de dosage pour tenir compte de l'humidité dans votre sable et vos agrégats fins.

AquaMix 2270D- contrôle automatiquement l'addition d'eau dans votre mélangeur, assurant ainsi une consistance uniforme, ce qui est particulièrement utile lors de la production de BCR.

Lavage Haute Pression- la méthode très efficace et sûre pour nettoyer votre mélangeur de plantes. Ses têtes de lavage offrent une action de nettoyage complète à 360 degrés sans points morts.

SiloWeigh- notre gamme de systèmes de contrôle d'inventaire de silo vous indique en un coup d'œil ce qui se trouve dans votre silo sous forme de poids et non de niveau. Vous pouvez également connecter des alarmes sonores et visuelles.

Centre de Contrôle du Moteur- en tant qu'atelier certifié UL, nous pouvons concevoir et construire tout CCM en fonction de votre opération nouvelle ou existante.

Plans de garantie et de support

Nos systèmes incluent un forfait de support à distance illimité pour 12 mois.

Par la suite, nous proposons des plans de support rentables:

Forfait Bronze- assistance téléphonique et en ligne illimitée .

Forfait Argent- assistance téléphonique et en ligne illimitée, mises à jour gratuites du logiciel relatives à votre révision de BatchTron.

Forfait Or- tout ce qui est mentionné ci-dessus, plus les pièces de rechange gratuites pour votre BatchTron (sous réserve de notre politique d'utilisation équitable).

SCALE-TRON

Automation, Sensors and weighing systems

scaletron.com

info@scaletron.com

2113C St Regis Blvd. Dollard-des-Ormeaux,
Quebec, Canada H9B 2M9